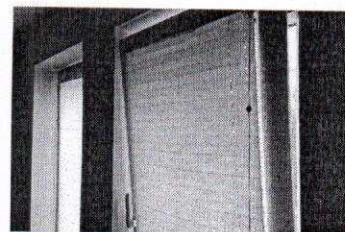
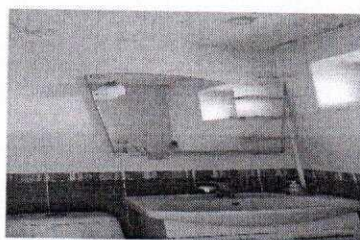
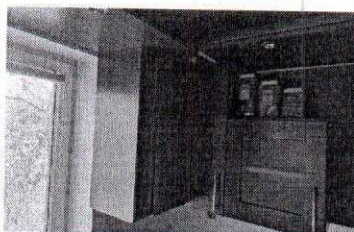
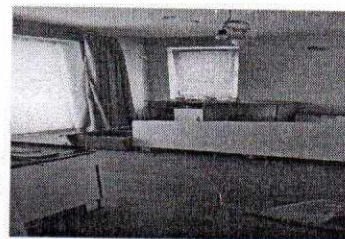




РЕПУБЛИКА БЪЛГАРИЯ
КАМАРА НА ЧАСТНИТЕ СЪДЕБНИ ИЗПЪЛНИТЕЛИ

Частен съдебен изпълнител Ренета Милчева, рег. № 790, Район на действие СГС,
гр. София, ул. "Княз Борис I" №130, ет.1, тел. 029898255; 029898717, факс 029898717, e-mail:
r.milcheva790@gmail.com

Изпълнително дело № 20257900400945
Протокол № 3580 / 22.04.2025 г.



ОБЯВЛЕНИЕ

Подписаната Ренета Милчева, Частен Съдебен Изпълнител, рег. № 790, с район на действие СГС, обявявам на интересующите се, че на основание чл.348 от ГПК във вр. чл.487 от ГПК, е насрочена ПУБЛИЧНА ПРОДАН с времетраене от **03.05.2025 г. до 03.06.2025 г.** на следния недвижим имот, собственост на съделителите МАЛИН СТЕФАНОВ ЦВЕТКАШКИ и РАДКА АСЕНОВА УЗУНОВА, при равни квоти, а именно:

УПИ, находящ се в гр. София, район Надежда, ул. „Еделвайс“ № 13 /тринадесет/, съставляващ по скица имот с планоснимачен номер 763 /седемстотин шестдесет и три/, с площ по нотариален акт 315 кв.м. /триста и петнадесет квадратни метра/, а по скица 301 кв.м. /триста и един квадратни метра/, който имот заедно с имот планоснимачен номер 762 /седемстотин шестдесет и два/ образуват парцел V-762,763 /пет римско за имот седемстотин шестдесет и два, седемстотин шестдесет и три/ от нов квартал 52 /петдесет и две/, стари квартали № 33 /тридесет и три/ и 52 /петдесет и две/ по плана на гр. София, „Надежда – IV част“, нанесен в кадастрален лист 176 /сто седемдесет и шест/, съгласно дворишна регулация, утвърдена със заповед № РД-50-09-293 от 25.09.1985 г. и заповед № РД-09-50-479 от 27.09.1996, при граници на имота по скица: от две страни улици, имот с планоснимачен номер 762 /седемстотин шестдесет и два/ и имот с планоснимачен номер 765 /седемстотин шестдесет и пет/ и при граници на парцела по скица: от две страни улици, парцел XIII-761 /тринадесет римско отреден за имот седемстотин шестдесет и пет/ и пацел IV-765/четвърто римско отреден за имот седемстотин шестдесет и пет/-общински заедно с построената в имота двуетажна еднофамилна масивна жилищна сграда със застроена площ от 60 кв.м. /шестдесет квадратни метра/ и разгъната застроена площ от 133 кв.м. /сто тридесет и три квадратни метра/, състояща се от: сутерен на кота -2,38 /минус две цяло и тридесет и осем стотни/ метра със застроена площ от 60 кв.м. /шестдесет квадратни метра/ на който са разположени: гараж, склад, склад под стълбите, мокро помещение и антре със стълбищна клетка, първи етаж на кота +0 /нула/ метра, със застроена площ от 60 кв.м. /шестдесет квадратни метра/, на който са разположени дневна със столова и кухненски бокс, тоалетна, входно антре със стълбищна клетка и две тераси, втори етаж на кота +2,75 /плюс две цяло и седемдесет и пет стотни/ метра със застроена площ от 73,80 кв.м. /седемдесет и три цяло и осемдесет стотни квадратни метра/, на който са разположени: две спални, детска стая, баня с тоалетна, антре със стълбищна клетка и два балкона и тавански етаж на кота +5,50 /плюс пет цяло и петдесет стотни/ метра с декларирара площ от 68 кв.м. /шестдесет и осем квадратни метра/, на който са разположени: две тавански и две складови помещения и антре със стълбищна клетка, която жилищна сграда е нанесена в кадастралната карта и кадастралните регистри на гр.

клетка, която жилищна сграда е нанесена в кадастралната карта и кадастралните регистри на гр. София и представлява имот с идентификатор 68134.1384.763.1 /шестдесет и осем хиляди сто тридесет и четири, точка хиляда триста и осемдесет и четири, точка седемстотин шестдесет и три, точка, едно/, адрес на сградата гр. София, район Надежда, ул. „Еделвайс“ № 13 /тринадесет/, застроена площ 63 кв.м. /шестдесет и три квадратни метра/, брой етажи: 2 /два/, предназначение: жилищна сграда града еднофамилна, стар идентификатор: няма, номер по предходен план: няма, която е построена в поземлен имот идентификатор 68134.1384.763 /шестдесет и осем хиляди сто тридесет и четири, точка хиляда триста и осемдесет и четири, точка седемстотин шестдесет и три/, с площ от 305 кв.м. /триста и пет квадратни метра/, трайно предназначение на територията: урбанизирана, начин на трайно ползване: ниско застрояване (до 10 т), стар идентификатор: няма, номер по предходен план: 763 /седемстотин шестдесет и три/, квартал 52 /петдесет и две/, съседни: 68134.1384.2076, 68134.1384.2078, 68134.1384.2036, 68134.1384.762.

Публичната продажба ще се произведе в сградата на СРС, в гр. София, бул. „Цар Борис III“ № 54, п.к.1612, тел.: 8955300, 9526539, факс: 9516798 и приключва на основание чл. 489, ал. 5 от ГПК в края на работното време в последния ден.

Началната цена, от която ще започне наддаването за имота, е 1 064 000.00 лв. (един милион шестдесет и четири хиляди лева). Същата представлява началната цена на имота.

Тежести за имота:

1. Възбрана по настоящото изпълнително дело, вписана в СВ-гр. София, акт № 235, том 6, дв.вх.рег.№ 24089/28.03.2025г. във връзка с настоящата делба;

2. Възбрана по ИД № 20258460400121 по описа на ЧСИ Орлин Мендов, вписана в СВ-гр. София, акт 251, том 6, дв.вх.рег.№ 24324/28.03.2025г. във връзка с настоящата делба;

Интересуващите се от имота могат да се явят в канцеларията на съда всеки присъствен ден, за да прегледат книгата /чл. 488, ал. 2 от ГПК/. Всички желаещи да прегледат имота, могат да сторят това всеки понеделник, сряда и петък от 12 до 14 часа след предварителна уговорка с пазача. **За пазач на имота е назначен Малин Цветкашки, тел.: 0896 716 361.**

Задатъкът - 10 % върху началната цена на продавания имот за участие в проданта се внася предварително по сметка на Частен Съдебен Изпълнител Ренета Милчева - IBAN BG21 CECB 9790 1066 0623 00, BIC код CECBVBGSF по изпълнително дело № 20257900400945 (чл. 489, ал. 1 от ГПК). Вискателят не внася задатък, ако вземането надвишава неговия размер.

На основание чл. 489 от ГПК всеки наддавач посочва предложената от него цена с цифри и с думи и подава предложението си заедно с квитанцията за внесения задатък в запечатан плик. Наддавачът може да направи само едно наддавателно предложение. Предложенията се подават в канцеларията на районния съд, което се отразява във входящия регистър. Проданта приключва в края на работното време в последния ден. Наддавателните предложения могат да се оттеглят най-късно в този срок. Наддавателни предложения от лица, които нямат право да вземат участие в публичната продажба /чл. 185 от ЗЗД/, предложения за цена под началната, както и предложения, надхвърлящи началната с повече от 30 на сто, са недействителни.

На 04.06.2025 г. в 9.00 часа в присъствието на явилите се наддавачи, ще съставя протокол и обявя купувача по реда на чл. 492 от ГПК.

Частен съдебен изпълнител:
/подпис и печат /

